



Zámek Pardubice
- využití a obnova zámeckých exteriérů a interiérů č.p.1 a č.p.2
technická specifikace vybavení expozice

investor: Pardubický kraj

vypracoval: Ing. Petr Všecký, autorizovaný architekt

duben 2018

Zámek Pardubice - využití a obnova zámeckých exteriérů a interiérů č.p.1 a č.p.2 EXPOZICE PERNŠTEJNSKÁ REZIDENCE - NEJSTARŠÍ RENESANCE V ČECHÁCH

DOKUMENTACE PRO VÝBĚR ZHOTOVITELŮ A PRO REALIZACI DÍLA

MÍSTO STAVBY: ZÁMEK PARDUBICE Č.P.1 A Č.P.2

PARC. Č. ST.1 A ST.2/1 K.Ú. PARDUBICE

INVESTOR: PARDUBICKÝ KRAJ

ZODPOVĚDNÝ PROJEKTANT: ING. PETR VŠETEČKA, AUTORIZOVANÝ ARCHITEKT

SPOLUPRÁCE: Ing. arch. Tereza Novotná, Zdeněk Macháček

DATUM: IV/2018

A U T O R S K Á P R Á V A

Tento projekt je autorským dílem a je proto chráněn Autorským zákonem v platném znění. Projekt je určen k obnově zámeckých interiérů, jakékoli jiné použití projektu nebo jeho části podléhá písemnému souhlasu autorů.

Dokumentace je zpracována na základě schváleného technického scénáře s architektonickou studií (transat architekti, VII/2017).

TENTO PROJEKT JE PODKLADEM PRO VÝROBNÍ DOKUMENTACI DODAVATELE EXPOZICE; VÝROBNÍ DOKUMENTACE BUDE PŘED VÝROBOU PŘEDLOŽENA K ODSOUHLESENÍ AUTORSKÉMU DOZORU PROJEKTANTA.

UVEDENÉ ROZMĚRY JSOU ORIENTAČNÍ, DODAVATEL EXPOZICE PROVEDE PŘESNÉ DOMĚŘENÍ JEDNOTLIVÝCH POZIC /PRVKŮ.

U VŠECH PRVKŮ BUDE PŘED VÝROBOU PROVEDENO VZORKOVÁNÍ, KDE BUDE OVĚŘENA KVALITA MATERIÁLU A ZPRACOVÁNÍ, TVAROVÁ SHODA SE ZADÁNÍM, ODOLNOST, FUNKČNOST, BAREVNOST, STÁLOST A DALŠÍ VLASTNOSTI.

OBSAH:

eM01 Atypická židle kustoda
eM02 Typový odpadkový koš
eM04 Screenová roleta interiérová
eM05 Zatemňovací roleta interiérová
eM06 Zatemňovací roleta interiérová
eM08 Screenová roleta interiérová
eM09 Atypické dveře zakrývající rozvaděč
S01 Technologie laserové střelnice - zářiče
S02 Technologie laserové střelnice - detektory zásahu
eT01a Atypická dřevěná lavice
eT01b Atypická dřevěná lavice
eT01c Atypická dřevěná lavice
eT02 Atypický pracovní kout
eT03 Atypický stůl průvodce
eT04 Atypický výrobek - truhla na věci průvodce
eT05 Atypický výrobek - stůl ke zkoušení zbroje
eT06 Atypický výrobek - truhla na střelivo kanonu
eT07 Atypický výrobek - truhla na kuličky
eT08 Atypický výrobek - truhla na šípy
eT09 Atypický regál na chladné zbraně
eT10 Atypický stojan na hákovnice
eT11 Atypický stojan na palné zbraně
eT12 Atypické zavěšení hákovnic
eT13 Atypický rohový stůl
eT14 Atypický dřevěný stůl - chladné zbraně
eT15 Atypický dřevěný stůl - kuše
eT16 Atypický stojan na šaty návštěvníků
eT17 Atypický střelecký pult
eT18 Atypické stupínky ke střeleckému pultu
eT19 Atypické zavěšení palných zbraní
eT20 Atypický stůl - herna dětí
eT21 Atypická podstava modelu města
eT24 Atypické podstavy modelu zámku
eT25 Atypická lavice
eT26 Atypické nástěnné zavěšení kuší
eV01 Atypická nástěnná vitrína
eV02 Atypická podstava pro modely domů
eV05 Atypická stolová vitrína
eZ01 Atypický rám na deskovou malbu
eZ02 Atypický rám na deskovou malbu
eZ03 Atypický rám na deskovou malbu
eZ04 Atypická polstrovaná lavice
eZ05 Atypická polstrovaná stolička
eZ06 Atypické kotvení portrétů
eZ07 Atypické kotvení obrazovek

eZ08 Atypický nerezový podstavec ostění
eZ09 Atypická nerezová objímka
eZ10 Atypická nerezová objímka
eZ11 Atypická nerezová objímka
eZ12 Nová skladba podlahy
eZ12 Atypické skleněné pilíře

MOBILIÁŘ

eM.01

atypický výrobek - židle kustoda s opěrákem

materiál a povrch:

polstrovaný sedák a opěrák z tuhé pěny potažené kozí kožešinou (barvu a charakter dopřesní AD), konstrukce nohy - leštěná ocel nerez - hranatý profil tl.12 mm, nohy podloženy dřevěnými kluzáky;

spoje: nohy - svařeny dohromady, svary broušené

- viz **VÝKRES C-19**



eM.02

Typový odpadkový koš

230x230x280mm

materiál: dřevo



eM.04

Screenová textilní roleta pro použití v interiéru

rozměr okna cca 1500 x 2000 mm, nutno doměřit přesné rozměry

materiál: textilní roleta, celokovová konzolka, buben s navíjením a kovovým ovládacím řetízkem

manuální ovládání, atyp. tvar

celokovové konzolky, buben trubka min. 28mm,

látka PES (bez PVC), světle šedá, s UV odolností, cca 180g/m², transmise cca 30%, reflexe ≥50%



eM.05

Zatemňovací textilní roleta pro použití v interiéru

rozměr okna cca 1100 x 1960 mm, nutno doměřit přesné rozměry

materiál: textilní roleta, celokovová konzolka, buben s navíjením a kovovým ovládacím řetízkem

manuální ovládání, atyp. tvar

celokovové konzolky, buben trubka min. 28mm,

látka PES (bez PVC), světle šedá, s UV odolností, cca 180g/m², transmise cca 0%

eM.06

Zatemňovací textilní roleta pro použití v interiéru

rozměr okna cca 1500 x 2000 mm, nutno doměřit přesné rozměry

materiál: textilní roleta, celokovová konzolka, buben s navíjením a kovovým ovládacím řetízkem

manuální ovládání, atyp. tvar

celokovové konzolky, buben trubka min. 28mm,

látka PES (bez PVC), světle šedá, s UV odolností, cca 180g/m², transmise cca 0%

eM.08

Screenová textilní roleta pro použití v interiéru

rozměr okna cca 1690 x 1950 mm, nutno doměřit přesné rozměry

materiál: textilní roleta, celokovová konzolka, buben s navíjením a kovovým ovládacím řetízkem

manuální ovládání, atyp. tvar

celokovové konzolky, buben trubka min. 28mm,

látka PES (bez PVC), světle šedá, s UV odolností, cca 180g/m², transmise cca 30%, reflexe ≥50%

eM.09

Atypické dveře zakrývající rozvaděč v nice v místnosti 1.05

zapuštěné v nice, zárubeň lícovaná s křídlem, bezprahové, černý matný nátěr shodný s výmalbou místnosti, otevírání pouze klíčem v zapuštěném zámku

materiál: dýhovaná laťovka

celkový rozměr cca 1,9 x 1,2 m

TRUHLÁŘSKÉ PRVKY

eT.01a

Atypická dřevěná lavice s opěradlem

částečně kotveno ke stěně, celkový rozměr: 0,6 x 2,25 m, celková hloubka 0,6 m, výška s opěradlem 1 m

materiál: masiv akát, nohy a žebra 60/75/170 mm - vše z jednoho kusu, nenapojované, v napojeních musí kresba a barva dřeva navazovat
- sedák a opěradlo - masiv akát - deska z širokých fošen tl. 60 mm (min. šířka 250 mm. min. délka 2m)

voskováno, všechny plochy budou hoblovány a vybroušeny do hladka

čela sedáku i opěráku budou zkoseny pod úhlem 45°

hrany budou ostré, v místě sezení radius 1 mm

modelace sedáku - ručně zhoblováno do mírného protispádu

- **VÝKRES C-03**

eT.01b

Atypická dřevěná lavice s opěradlem

částečně kotveno ke stěně, celkový rozměr 0,6 x 1,85 m, celková hloubka 0,6 m, výška s opěradlem 1m

materiál: masiv akát, nohy a žebra 60/75/170 mm - vše z jednoho kusu, nenapojované, v napojeních musí kresba a barva dřeva navazovat
- sedák a opěradlo - masiv akát - deska z širokých fošen tl. 60 mm (min. šířka 250 mm. min. délka 2m)

voskováno, všechny plochy budou hoblovány a vybroušeny do hladka

čela sedáku i opěráku budou zkoseny pod úhlem 45°

hrany budou ostré, v místě sezení radius 1 mm

modelace sedáku - ručně zhoblováno do mírného protispádu

- **VÝKRES C-03**

eT.01c

Atypická dřevěná lavice s opěradlem

částečně kotveno ke stěně, celkový rozměr 0,6 x 2,45 m ,celková hloubka 0,6 m, výška s opěradlem 1m

materiál: masiv akát, nohy a žebra 60/75/170 mm - vše z jednoho kusu, nenapojované, v napojeních musí kresba a barva dřeva navazovat
- sedák a opěradlo - masiv akát - deska z širokých fošen tl. 60 mm (min. šířka 250 mm. min. délka 2m)

voskováno, všechny plochy budou hoblovány a vybroušeny do hladka

čela sedáku i opěráku budou zkoseny pod úhlem 45°

hrany budou ostré, v místě sezení radius 1 mm

modelace sedáku - ručně zhoblováno do mírného protispádu

- **VÝKRES C-03**

eT.02

Atypický pracovní kout - dřevěný pracovní stůl s policemi na knihy

celkový rozměr 4,3 x 0,75 m, výška stolu 0,75 m

materiál: masiv akát, desky tloušťky 40mm a 18 mm,

- svislé prvky - desky tl. 40 mm, čela zkosená z obou stran po úhlem 45°

povrchová úprava: všechny plochy budou hoblovány a vybroušeny do hladka, voskovány, hrany budou ostré, hrana stolu radius 1 mm
spoje budou dřevěné - kolíkové a klížené spoje
- VÝKRES C-04

eT.03

Atypický výrobek - stůl průvodce

celkový rozměr 1,54 x 0,75 m, výška 0,75 m
materiál: masiv akát, ponecháno v přírodním stavu, horní deska stolu bude ručně hoblována, všechny zbývající plochy budou vybroušeny do hladka, dřevěné kolíkové a klížené spoje, z nenapojovaného materiálu
- VÝKRES C-19

eT.04

Atypický výrobek - truhla na osobní věci průvodce

celkový rozměr 0,6 x 0,96 m, výška 0,6 m; masiv akát, ponecháno v přírodním stavu, bez povrchové úpravy, veškeré plochy budou ručně hoblovány, pobito železem
- VÝKRES C-19

eT.05

Atypický výrobek, stůl ke zkoušení zbroje

celkový rozměr 5,5 x 1,5 m, výška 0,8 m;
na ploše stolu je pás s gravírovanými texty dle technického scénáře a grafické předlohy - plocha - 0,5 m², součástí výrobku je i veškerý materiál potřebný k upevnění, podložení a aranžování jednotlivých exponátů.
Tyto prvky budou vyrobeny na míru podle architekta/kurátora;
materiál: masiv akát, z nenapojovaného materiálu, ponecháno v přírodním stavu, ručně hoblovaný povrch horní desky stolu, veškeré zbývající plochy budou vybroušeny do hladka; dřevěné, kolíkové a klížené spoje **- VÝKRES C- 20**

eT.06

Atypický výrobek - truhla dřevěná na střelivo kanonu,

dělená na 6 oddílů podle ráže, celkový rozměr 0,75 x 1,2, výška 0,8 m, v rámci prvku gravírování textu 0,05 m² dle eA.01
- VÝKRES C-21

materiál: masiv akát, železo, ponecháno v přírodním stavu, celoplošně ručně hoblováno, pobito železem, součástí výrobku je i veškerý materiál potřebný k upevnění, podložení a aranžování jednotlivých exponátů. Tyto prvky budou vyrobeny na míru podle architekta/kurátora;

eT.07

Atypický výrobek - truhla dřevěná na kuličky k hákovnicím,

celkový rozměr 0,6 x 0,375m, výška 0,375m, v rámci prvku gravírování textu 0,05 m² dle eA.01

- VÝKRES C- 21

materiál: akátová překližka tl. 18 mm, ponecháno v přírodním stavu, celoplošně vybroušeno do hladka, z nenapojovaného materiálu, pobito železem

eT.08

Atypický výrobek - truhla na šípy,

celkový rozměr 0,6 x 0,96 m, výška 0,6 m; součástí výrobku je i veškerý materiál potřebný k upevnění, podložení a aranžování jednotlivých exponátů. Tyto prvky budou vyrobeny na míru podle architekta/kurátora

- VÝKRES C- 21

materiál: masiv akát, z nenapojovaného materiálu, železo, ponecháno v přírodním stavu, bez povrchové úpravy, veškeré plochy budou ručně hoblovány, pobito železem

eT.09

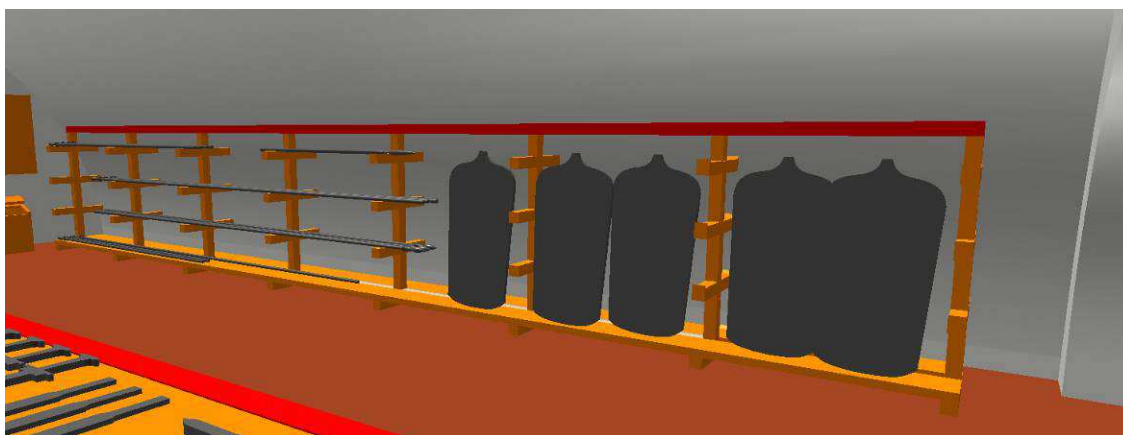
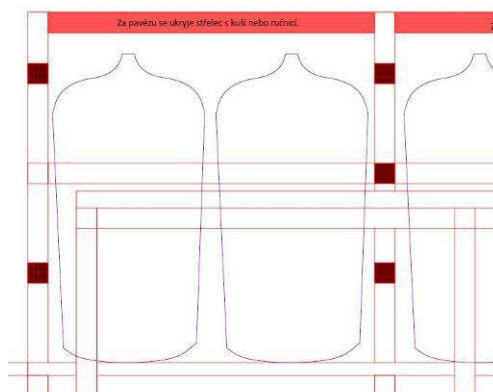
Atypický regál na chladné zbraně,

celkový rozměr 9,53 x 0,58 m, výška 1,5 m;

v rámci regálu jsou gravírovány texty dle technického scénáře a grafické předlohy - 0,7m², součástí výrobku je i veškerý materiál potřebný k upevnění, podložení a aranžování jednotlivých exponátů. Tyto prvky budou vyrobeny na míru podle architekta/kurátora - SOUČÁSTÍ VÝROBKU JE KRYT NA EXPOZIČNÍ OSVĚTLENÍ

- VÝKRES C- 22

materiál: masiv akát, z nenapojovaného materiálu, ponecháno v přírodním stavu, všechny plochy budou vybroušeny do hladka, dřevěné, kolíkové a klížené spoje, kotvení ke stropu ocelovým lankem



eT.10

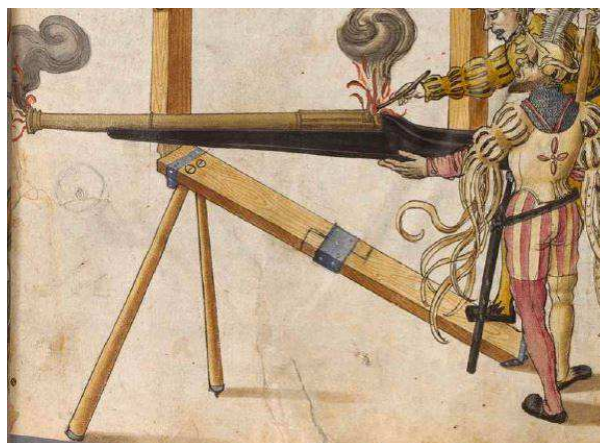
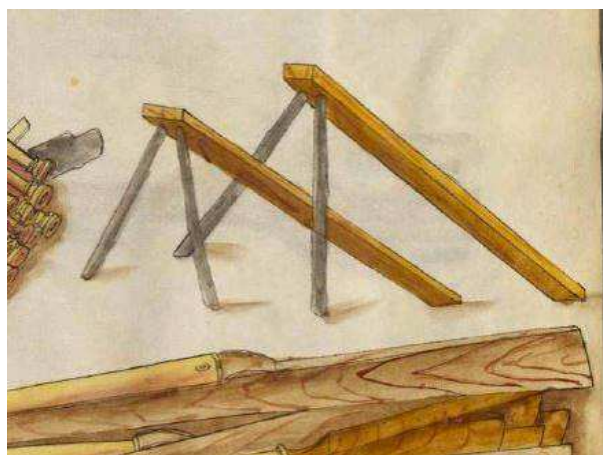
Atypický výrobek - stojan - "koza" na hákovnici,
celkový rozměr cca 1,5 x 0,6 m, výška cca 1 m

- VÝKRES C-23

materiál: masiv akát, ponecháno v přírodním stavu, veškeré plochy budou
vybroušeny do hladka, dřevěné spojovací prvky, ocelové tyče a dotahovací prvky



referenční exponát (složitější provedení)



eT. 11

Atypický regál na palné zbraně,

celkový rozměr 1 x 0,6 m, výška 2 m; v rámci regálu jsou gravírovány texty dle technického scénáře a grafické předlohy, součástí výrobku je i veškerý materiál potřebný k upevnění, podložení a aranžování jednotlivých exponátů. Tyto prvky budou vyrobeny na míru podle architekta/kurátora

- VÝKRES C-23

materiál: masiv akát, z nenapojovaného materiálu, ponecháno v přírodním stavu, veškeré plochy budou vybroušeny do hladka, dřevěné klížené spoje



eT.12

Atypický výrobek - nástěnné zavěšení hákovnic ze stálé expozice zámku,

2 ks hákovnic (délka 2,43 m a 1,98 m), zbraně budou kotveny ke stěně nad stůl a zajištěny proti sejmutí/pádu; součástí výrobku je i veškerý materiál potřebný k upevnění, podložení a aranžování jednotlivých exponátů. Tyto prvky budou vyrobeny na míru podle architekta/kurátora

- VÝKRES C-24

materiál: masiv akát, ponecháno v přírodním stavu, bez povrchové úpravy, veškeré plochy budou vybroušeny do hladka, ocelové kotvicí prvky



navržené držáky



stávající držák na exponáty

eT.13

Atypický rohový stůl na zkoušení palných zbraní a střelného prachu, celková délka 12,1 m, hloubka stolu 1m, výška 0,8 m; na ploše stolu je pás s gravírovanými texty dle technického scénáře a grafické předlohy 0,9 m², součástí výrobku je i veškerý materiál potřebný k upevnění, podložení a aranžování jednotlivých exponátů. Tyto prvky budou vyrobeny na míru podle architekta/kurátora
- VÝKRES C-25

materiál: masiv akát, z nenapojovaného materiálu, ponecháno v přírodním stavu, horní plocha desky stolu bude ručně hoblována, veškeré zbývající plochy budou vybroušeny do hladka, dřevěné - kolíkové a klížené spoje



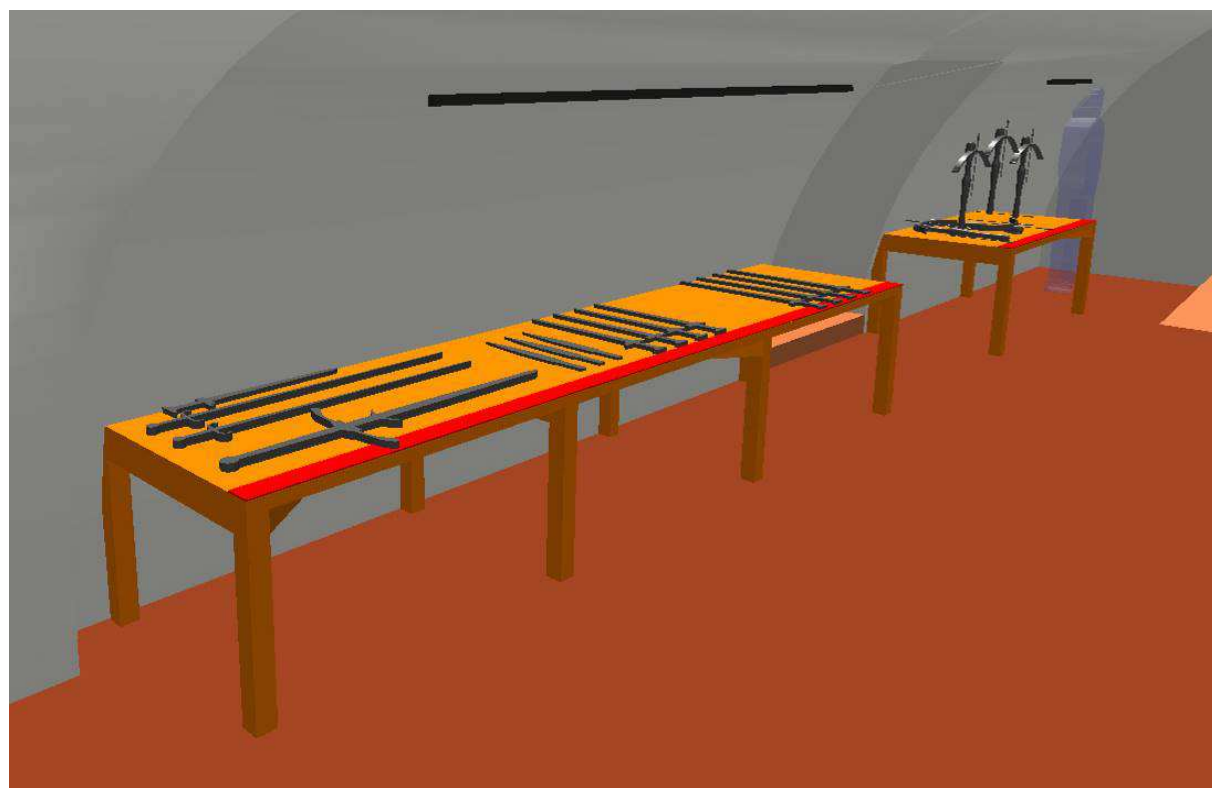
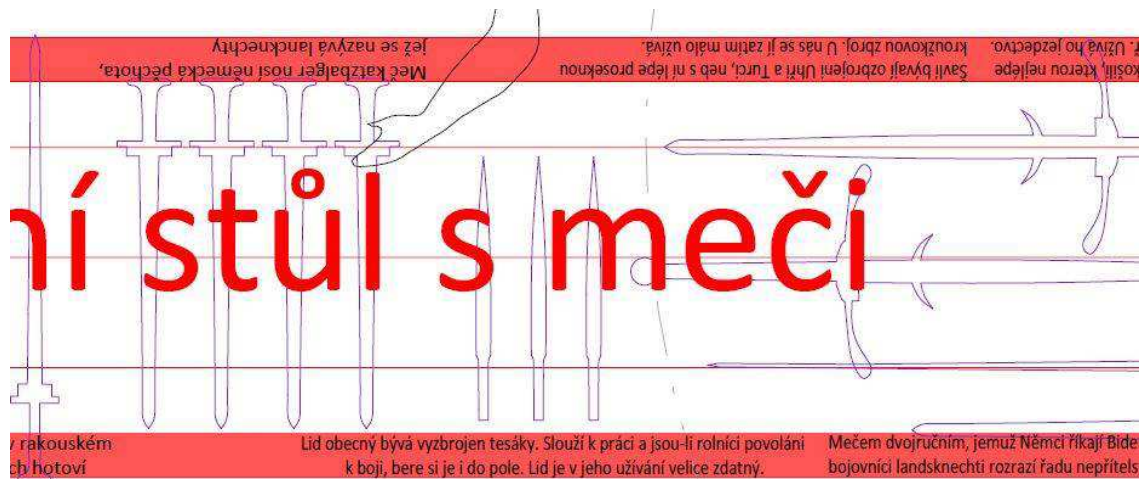
eT.14

Atypický dřevěný stůl ke zkoušení chladných zbraní,

celkový rozměr 1 x 4,8 m, výška 0,8 m; na ploše stolu je pás s gravírovanými texty dle technického scénáře a grafické předlohy - 0,6 m², součástí výrobku je i veškerý materiál potřebný k upevnění, podložení a aranžování jednotlivých exponátů. Tyto prvky budou vyrobeny na míru podle architekta/kurátora

- VÝKRES C-26

materiál: masiv akát, z nenapojovaného materiálu, ponecháno v přírodním stavu, horní deska stolu bude ručně hoblována, veškeré další plochy budou vybroušeny do hladka; dřevěné - kolíkové a klížené spoje



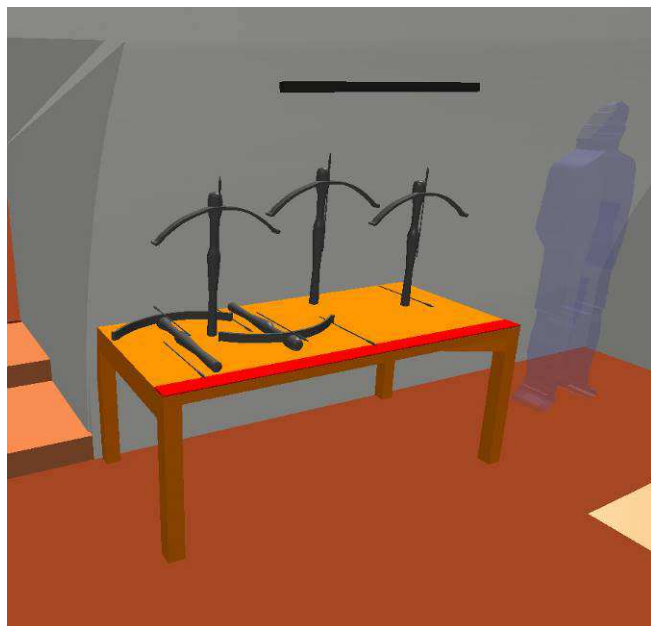
eT.15

Atypický dřevěný stůl na kuše,

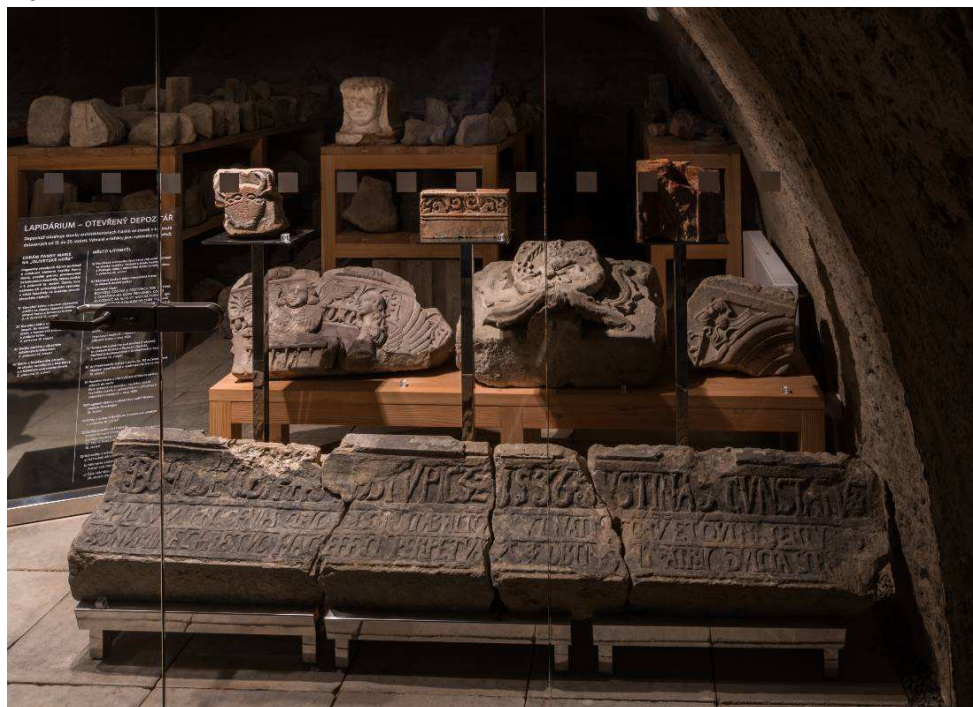
celkový rozměr 1 x 2 m, výška 0,8 m; na ploše stolu je pás s gravírovanými texty dle technického scénáře a grafické předlohy - 0,2 m², součástí výrobku je i veškerý materiál potřebný k upevnění, podložení a aranžování jednotlivých exponátů. Tyto prvky budou vyrobeny na míru podle architekta/kurátora

- VÝKRES C-27

materiál: masiv akát, z nenapojovaného materiálu, ponecháno v přírodním stavu, horní deska stolu bude ručně hoblována, všechny zbývající plochy budou vybroušeny do hladka, dřevěné - kolíkové a klížené spoje



návrh



referenční obrázek

eT.16

Atypický dřevěný stojan / věšák na oblečení - šatna návštěvníků expozice,
celkový rozměr 0,58 x 2,65 m, výška 1,5 m, v rámci prvku 0,05 m² plochy dřeva
gravírováno laserem dle předlohy grafika - SOUČÁSTÍ VÝROBKU JE KRYT NA
EXPOZIČNÍ OSVĚTLENÍ

- VÝKRES C-28

materiál: masiv akát, z nenapojovaného materiálu, ponecháno v přírodním stavu,
veškeré plochy budou vybroušeny do hladka, spoje dřevěné - kolíkové a klížené
spoje

eT.17

Atypický výrobek - střelecký pult,
celkový rozměr 2,42 x 0,75 m, výška 2,6 m; včetně odkládacích stojanů na
zbraně

materiál: masiv akát, z nenapojovaného materiálu, ponecháno v přírodním stavu,
horní deska stolu bude ručně hoblována, dřevěné - kolíkové a klížené spoje

- VÝKRES C-29



eT.18

Atypické dřevěné mobilní stupínky ke střeleckému pultu

materiál: masiv akát, ponecháno v přírodním stavu, veškeré plochy budou
vybroušeny do hladka, dřevěné klížené spoje

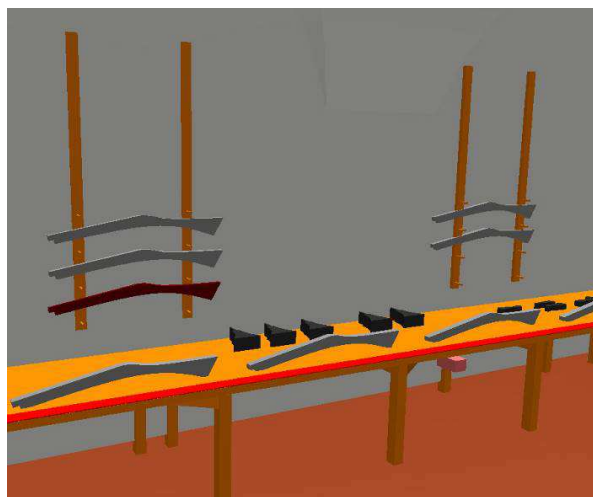
- VÝKRES C-29

eT.19

Atypický výrobek - nástěnné zavěšení palných zbraní,

materiál - masiv akát, z nenapojovaného materiálu, ocelové kotvící prvky součástí dodávky bude i materiál potřebný k upevnění, podložení a aranžování jednotlivých exponátů. Tyto prvky budou vyrobeny na míru podle architekta/kurátora - masiv akát, hranoly profil 60/80mm, dřevěné kolíky, včetně kotvících materiálů (distanční podložky, šrouby se zápusnou hlavou kryté dřevěnými zátkami)

- VÝKRES C-24



eT.20

Atypický dřevěný stůl - herna dětí,

celkový rozměr 4,74 x 0,89 m, výška 0,75 m

- VÝKRES C-09,

materiál: masiv akát - hranoly 120x120 a 100x120 mm, deska stolu tl. 90 mm, dvě úrovně výška stolu (snížená dětská) - viz výkres
spoje dřevěné klížené, kotvení do stěny dle hmotnosti a bezpečnosti, povrch vybroušen do hladka, všechny hrany zbroušeny, voskováno
kresba i barva dřeva musí navazovat u všech napojení



eT.21

Atypický výrobek - dřevěná podstava modelu města s nerezovou leštěnou trubicou k vedení kabeláže,

vše včetně kotvení a spojovacích materiálů, včetně montáže, podoba podstavy - polokoule,

- VÝKRES C-14

celkový rozměr spodní podstavy - 2,94 x 2,08 m, výška 0,71 m; včetně nosného rámu a kotvení modelu města - rozebíratelné, součástí je nerezová leštěná trubka pro vedení kabeláže k projektorům, součástí dodávky jsou všechny kotvící a spojovací materiály; vše včetně montáže, podstava modelu a model - řezivo z masivu, díly opracovány CNC frézou, nerez trubka leštěná průměr 40 mm, délka trubky cca 2,5 m nad modelem + část trubky kotvená uvnitř podstavy uvnitř vedeny kabely; kotvení k podlaze s ohledem na stabilitu a bezpečnost

materiál: masiv akát - povrch vybroušen do hladka, voskováno, nerez leštěná



eT.24

Atypický dřevěný podstavec na modely stavebního vývoje zámku se skleněnou obvodovou deskou,

celkový rozměr 0,87 x 1,14 m, výška 0,8 m, podstavec pro prvek eE.04 - eE.07

- VÝKRES C-08

veškeré plochy budou vybroušeny do hladka, povrch dřeva bude voskován, dřevěné klížené spoje, potisk skla textem, vložení plastického štítku s Braillovým písmem dle eA.01

materiál: masiv akát, kalené čiré sklo tl. 20 mm - všechny hrany zaobleny a zabroušeny



eT.25

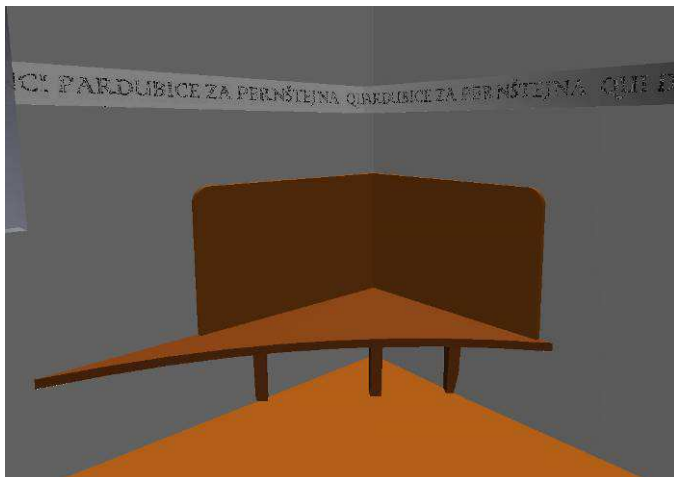
Atypická dřevěná lavice s opěradlem, kotveno ke stěně

- VÝKRES C-15,

materiál: masiv akát - tl. desky 60 mm, ocelové kotvící prvky

povrchová úprava: ručně hoblovaný povrch, v napojeních musí barva a kresba dřeva navazovat

kotvení dle hmotnosti a bezpečnosti - únosnost minimálně 700 kg



eT.26

Atypický výrobek - nástěnné zavěšení kuší

sada železných kolíků kotvených do stěny - viz **VÝKRES C-28**

5X2 železné kolíky kotveny do stěny v rozestupech dle dokumentace, na dvou kolících bude vždy zavěšená kuše

délka cca 200 mm, průměr cca 10 mm

TECHNOLOGIE LASEROVÉ STŘELNICE

eS.01

Technologie laserové střelnice - laserové zářiče s funkcí "zásah" a "nezásah" k zabudování do speciálně upravené repliky zbraně,

Do replik historických pušek (dodaných v rámci exponátů střelnice) budou v rámci technologie laserové střelnice namontovány laserové zářiče s funkcí „Zásah“ a „Nezásah“.

Laserové zářiče jsou napájeny z baterií.

eS.02

Technologie laserové střelnice - detektory zásahu s funkcí "zásah" a "nezásah" k instalování do speciálně upravených terčů - dřevěných figurín;

Na dodané figuríny budou umístěny detektory zásahu s funkcí „Zásah“ a „Nezásah“.

Z detektoru bude vyveden akustický signál, přehrávající zvuky zásahu a nezásahu (součást dodávky technologie střelnice). Zvuky lze vkládat a obměňovat. Každá figurína může přehrávat jiné zvuky.

Detektor je standardně napájen z napájecího zdroje (součást dodávky střelnice).

Detektor bude mít výstup pro ovládání osvětlení figuríny (součást dodávky střelnice).

Pokud bude figurína zasažena, osvětlení figuríny zhasne. Výstup pro ovládání nutno koordinovat s dodavatelem osvětlení.

Dobu, po kterou bude osvětlení figuríny po zásahu vypnuto, určí zadavatel.

Detektor bude vybaven funkcí otevření a zavření terče. Po detekovaném výstřelu bude detektor uzavřen a nebude přijímat zásahy. Po uplynutí doby cca 15 až 20 sec. (dobu si určí zadavatel), bude detektor otevřen a bude moci opět zaznamenávat výstřely. Stav zavřeného nebo otevřeného detektoru bude signalizován LED diodami. Velikost detektoru určí zadavatel. Nezásahová zóna má velikost +/- 40 cm od středu detektoru.

Součástí dodávky technologie střelnice jsou: zvukový modul, modul ovládání světla a zprovoznění kompletně dodané střelnice.

VITRÍNY

eV.01

Atypická skleněná nástěnná vitrína,

celkový rozměr 500 x 200 x 2500 mm,

včetně kotvení a spojovacích materiálů a materiálu potřebného k uchycení exponátů

- bude navrženo dle pokynu architekta/kurátora,

VÝKRES C-10,

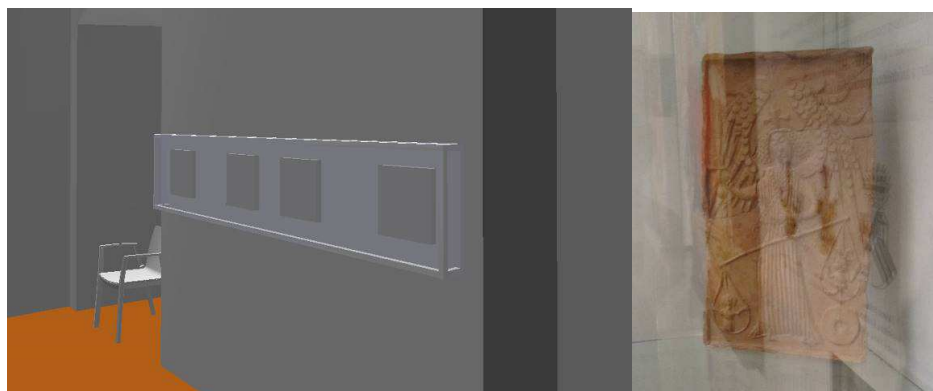
materiál: sklo čiré bezpečnostní 8 + 8 mm - nečleněné, MDF desky - 30 mm

(povrchová úprava - nátěr tabulovou černí, na vnitřní straně vitríny potažená 1 mm

hliníkovým plechem leštěným), hliníkové profily 30/ 30 mm- leštěné,

skryté kotvicí prvky a zámky, kotvení dle hmotnosti a bezpečnosti (hmotnost

exponátů - 1 ks předběžně 20 kg)



eV.02

Atypická podstava pro modely vývoje městských domů - prvky eE.10, eE.11,

celkový rozměr cca 1,5 x 0,5 m, výška 45 mm, nutno přesný rozměr zkoordinovat s prvky eE.10 a eE.11

- VÝKRES C-11

materiál: masiv akát - tl. 45 mm, s vyvrtanými otvory pro ocelové trny, včetně kotvicích ocelových trnů

všechny plochy budou vybroušeny do hladka

kotvení dle hmotnosti a bezpečnosti - na svislou sílu 2Kn



eV.05

Atypická stolová vitrína,

celkový rozměr 1 x 1 m, výška 1,07 m

- VÝKRES C-17,

materiál, spoje a povrchová úprava:

nosná podstava - hliníkový plech tl. 8 mm, vícebarevný povrchový nátěr, barvy určí autorský dozor, spoje hliníkových plechů provést jako skryté

korpus vitríny - hliníkový plech 8+8 mm, částečně barevný povrchový nátěr v několika odstínech, částečně leštěný hliník

Boční stěny (korpus), do kterého bude usazený skleněný kryt, bude vyroben až podle skutečného tvaru skla.

Vitrína je otvíravá sejmutím horní části.

druhé dno pro trafo svítidel - vyjmutelná část dna vitríny, hliníkový plech tl. 2 mm - perforovaný, vícebarevný povrchový nátěr, určí autorský dozor

skleněný kryt - sklo čiré Float 8 mm, plochy skla nedělené, leštěné hrany

Sklo bude odlito do kruhové formy a z vrchlíku bude ručně vyřezán půdorysně čtvercový tvar.

Sklo bude mít zabroušené a leštěné hrany.

Prachotěsná, uzamykatelná bezpeč. zámkem, bezpečnostní třída odpovídající ochraně exponátů.

Podstavu a vitrínu přizpůsobit přívodu napájení.

Profily budou navrženy tak, aby kabeláž k osvětlení byla vedena skrytě.

Odstíny na vzorku odsouhlasí autor. dozor.

Součástí výrobku je i veškeré vnitřní vybavení vitríny, potřebné pro upevnění, podložení či aranžování všech exponátů (úchyty, lanka, skleněné destičky a hranoly), tyto prvky budou vyrobeny na míru dle exponátů a pokynů kurátorů a architekta.

- SOUČÁSTÍ VÝROBKU JE PŘÍPRAVA PRO EXPOZIČNÍ OSVĚTLENÍ



ZÁMEČNICKÉ PRVKY

eZ.01

Atypický kotvicí rám na malbu (malba 1950 x 1500 mm), 1 pár

rozměr rámu 0,35 x 1,1 m, včetně kotvení do stěny a kotvicích prvků, přišroubováno k podkladu malby eE.21

- VÝKRES C-06

každý rám kotven ke stěně dle hmotnosti a bezpečnosti, odolnost na vodorovný tah 1kN,

materiál: ostrohranný profil 20/20 s vybroušenými svary, ocelová pásovina 50/5, nátěr jednobarevný s kovovými částicemi - antracitový odstín

eZ.02

Atypický kotvicí rám na malbu (malba 950 x 1950 mm), 1 pár

rozměr rámu 0,35 x 1,550 - včetně kotvení do stěny a kotvicích prvků, přišroubováno k podkladu malby eE.21

- VÝKRES C-06

každý rám kotven ke stěně dle hmotnosti a bezpečnosti, odolnost na vodorovný tah 1kN,

materiál: ostrohranný profil 20/20, ocelová pásovina 50/5, svary vybroušeny, nátěr jednobarevný s kovovými částicemi - antracitový odstín

eZ.03

Atypický kotvicí rám na malbu (malba 2300 x 2150 mm), 1 pár

rozměr rámu 0,45 x 1,650 m včetně kotvení do stěny a kotvicích prvků, přišroubováno k podkladu malby eE.21

- VÝKRES C-06

každý rám kotven ke stěně dle hmotnosti a bezpečnosti, odolnost na vodorovný tah 1kN,

materiál: ostrohranný profil 20/20, ocelová pásovina 50/5, svary vybroušeny, nátěr jednobarevný s kovovými částicemi - antracitový odstín

eZ.04

Atypická polstrovaná lavice,

celkový rozměr 0,6 x 1,8 m, celková výška cca 0,47 m

- VÝKRES C-07,

materiál: polstrované sedáky vyrobené z tuhé pěny potaženy kozí kožešinou (pěna i kožešina výběr AD)

konstrukce nohy - leštěná nerez ocel - ostrohranný profil 12/12 mm

spoje - profily nohy svařeny dohromady, svary vybroušené

sedák přišroubován k noze nerezovým spojovacím materiálem

eZ.05

Atypická polstrovaná stolička,

celkový rozměr 0,4 x 0,4 m, celková výška cca 0,434 m

- VÝKRES C-07,

materiál: polstrované sedáky vyrobené z tuhé pěny potaženy kozí kožešinou (pěna i kožešina výběr AD)

konstrukce nohy - leštěná nerez ocel - ostrohranný profil 12/12 mm

spoje - profily nohy svařeny dohromady, svary vybroušené

sedák přišroubován k noze nerezovým spojovacím materiálem

pozn. před výrobou prvků eZ.04, eZ.05 a eM.01 bude eZ.05 ověřena funkčním prototypem

eZ.06

Atypické kotvení portrétů - maleb, 9 párů

- VÝKRES C-18,

materiál: kovová rámová nosná konstrukce - ostrohranný profil 10/10 mm, nátěr jednobarevný, barva s příměsí kovových částic, antracitový odstín, určí autorský dozor

rám se zavětrováním je přivařený k ocelové pásovině 80/5, která je přišroubována k blindrámu obrazu

každý rám je v horní a dolní části kotven ke stěně

kotvení obrazů i obrazovek je ve shodné vzdálenosti čelní plochy od stěny - 260 mm

únosnost kotvení minimálně 50 kg (hmotnost obrazovky 15,4 kg)

eZ.07

Atypické kotvení obrazovek v pernštejské galerii, 2 páry

- VÝKRES C-18,

materiál: kovová rámová nosná konstrukce - ostrohranný plný profil 10/10 mm, nátěr jednobarevný, barva s příměsí kovových částic, antracitový odstín, určí autorský dozor

každý rám je v horní a dolní části kotven ke stěně

únosnost kotvení minimálně 50 kg (hmotnost obrazovky 15,4 kg)

eZ.08

Atypická nerezová stojka - podstavec pro terakotové a kamenné ostění,

- VÝKRES C-12,

materiál: vše leštěná nerez. ocel

- roznášecí destičky z ocelového plechu a noha křížového půdorysu ze dvou svařených ocelových plechů (vše tl. 8 mm)

Každá stojka je kotvena do stěny tak, aby nezatěžovala podlahu.

eZ.09

Atypická nerezová objímka - kotvení terakotového ostění,

- VÝKRES C-12,

materiál: vše leštěná nerez. ocel

každá objímka se zapuštěným dotahovacím závitem, distančními podložkami k uchycení exponátu a s kotvou (kotvení ke stěně)

eZ.10

Atypická nerezová objímka - kotvení kamenného ostění,

- VÝKRES C-12,

materiál: vše leštěná nerez. ocel

každá objímka se zapuštěným dotahovacím závitem, distančními podložkami k uchycení exponátu a s kotvou (kotvení ke stěně)

eZ.11

Atypická nerezová objímka - kotvení kamenného ostění,

- VÝKRES C-12,

menší průměr,

materiál: vše leštěná nerez. ocel

každá objímka se zapuštěným dotahovacím závitem, distančními podložkami k uchycení exponátu a s kotvou (kotvení ke stěně)

eZ.12

Nová skladba podlahy v místnosti 0.40

- celoplošně přidaná nová vrstva podlahy - vytvoření podsvícené podlahové mapy; celková plocha podlahy plocha cca 148 m²,

- VÝKRES C-01, C-02

podlahová mapa - pozemkový majetek Jana z Pernštejna k roku 1540,

skladba podlahy:

celoplošně geotextilie, obousměrný nosný dřevěný smrkový rošt, cementotřískové desky 2 x obousměrně ložené prošroubované, perforované rastrem otvorů pro zachování paropropustnosti konstrukce, vrstva kročejové izolace 20 mm - tuhá minerální vlna, repliky atypické režné cihelné dlažby ve dvou odstínech (ruční keramická, kladená na sraz - přírodní a s engobou - matná, tmavá); 337 atypických skleněných dlaždic s pískovanou spodní stranou (z toho 43 s nápisem ze spodní strany dle podkladu grafika)- s broušenou hranou, s protiskluzovou úpravou, 11 atypických van z 2 mm ocelového plechu (bílý matný lak, plné nerezové boky) pod skleněnými dlaždicemi (hloubka vany 150 mm) - některé vany sestaveny z více částí, nerezové trny nesoucí skleněné dlaždice - průměr trnu 18mm, délka 150 mm podlaha částečně podsvícena dle projektu osvětlení včetně montáže a sestavení

materiál: geotextilie, dřevěný rošt - masiv smrk, kovové spojovací prvky, pružné podložky, cementotřísková deska tl. 16 mm - 2 vrstvy - prošroubované, kročejová izolace tl. 20 mm - minerální vlna, replika historické cihelné dlažby, 11 ocelových van

- dno - ocel s bílým nátěrem, boční stěny nerez, nerezové trny k uložení skleněných dlaždic - průměr 18 mm, délka 150 mm, 337 skleněných dlaždic ze spodní strany pískovaných, hrany broušené, protiskluzová úprava, dle výkresu s gravírovaným nápisem;

SOUČÁSTÍ BUDE DOKUMENTACE SKUTEČNÉHO PROVEDENÍ PODLAHY

eZ.13

Skleněné pilíře s motivy pernštejnských lokalit provedenými vnitřním gravírováním skla laserem,

19 ks, včetně stojanů, pilíře budou zakomponovány do zvýšené podlahy dle výkresu, průřez pilíře 195 x 195 mm,

celková výška konstrukce 1,15 m;

každý pilíř je sestaven ze 4 atypických masivních zcela čirých skleněných kvádrů 195 x 195 x 235 mm s leštěným otvorem o průměru 65 mm uprostřed a jednoho kvádrů 195 x 195 x 100 mm s laserovaným motivem (dle eA.06) a s předvrtanými otvory pro 4 trny; skleněné bloky mají zabroušené hrany - veškerý povrch leštěný, zcela čirý; 4 kvádry jsou navlečeny na skleněné trubici (vnější průměr max. 60mm, vnitřní průměr min. 50 mm, tloušťka stěny max. 5 mm, délka 925 mm, zcela čirá, zabroušené hrany), poslední kvádr je s nimi spojen 4 nerezovými trny, spodní kvádr je po obvodu frézován (skryto v podlaze) a je zasazen do atypické nerezové konstrukce spodní podstavy - tvořena úchytem celého skleněného sloupce, svítidla a skleněného dřívku, roznášecí podložkou a přívodem osvětlení - roznášecí deska 800 x 800 mm (tl. plechu 16 mm), objímka - tl. plechu 3 mm, výška 180 mm, vnitřní objímka pro svítidlo S11 (součást projektu osvětlení),

- VÝKRES C-01, C-01b, C-02

materiál: masivní čiré sklo - leštěný povrch, nerezová konstrukce úchyty skleněného dřívku - ocel tl. 3 mm, roznášecí deska tl. 16 mm, skleněná trubice - čirá, leštěné hrany, nerezové kotvící a spojovací prvky

